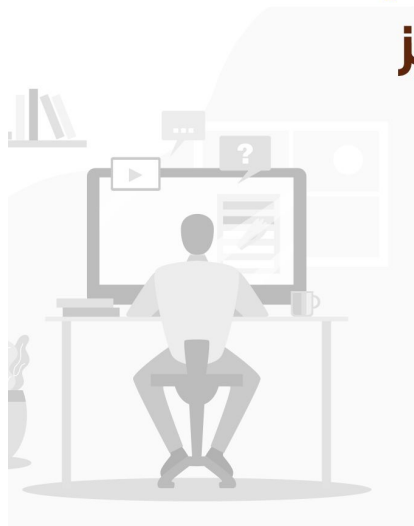




## تعليمات وإرشادات الاختبارات الإلكترونية لطلاب وطالبات جامعة الأمير سطام بن عبدالعزيز

١٤٤٢هـ - ٢٠٢٠م





## التعليمات :

- ✓ ضرورة قراءة تعليمات الاختبار بدقة والتقيد بها.
- ✓ لا يُسمح للطلاب بدخول الاختبار عبر النظام بعد مرور ثلاثين دقيقة من زمن الاختبار النهائي.
- ✓ يُعد الغش في الاختبار أو الشروع فيه ، أو مخالفة تعليمات الاختبار تجاوز يُعاقب عليه الطالب.
- ✓ الطالب الذي يتغيب عن الاختبار تُرصد له درجة صفر في الاختبار.
- ✓ سيكون عضو هيئة التدريس متواجداً في القاعة الافتراضية طوال فترة الاختبار. ففي حال واجهت الطالب مشكلة تقنية (كالخروج من النظام، أو انقطاع الإنترنت) خلال الثلاثين دقيقة الأولى من زمن الاختبار، فعلى الطالب سرعة التواصل مع عضو هيئة التدريس من خلال دخول القاعة الافتراضية أو عن طريق إرسال رسالة بحالته عبر الإيميل الرسمي لعضو هيئة التدريس وتسجيل مشكلته ، وتصوير ما يثبت ذلك .

## نصائح وإرشادات :

### نصائح عامة :

- ✓ الاستعانة بالله.
- ✓ قراءة تعليمات وإرشادات الاختبارات .
- ✓ ابدأ بالإجابة على أسئلة الاختبار دون قلق أو توتر .



### قبل الاختبار :

- ❑ تأكد من حالة الاتصال بالإنترنت وأنه يعمل بشكل جيد ومستقر.
- ❑ باستخدام جهاز حاسب آلي مكتبي أو محمول.
- ❑ الدخول على نظام إدارة التعلم الإلكتروني ( Blackboard ) من خلال بوابة الجامعة وكتابة اسم المستخدم وكلمة المرور بشكل دقيق.
- ❑ راجع دائماً رسائل الإعلانات الخاصة بمقررک الدراسي على نظام Blackboard .
- ❑ الدخول لنظام البلاك بورد قبل موعد الاختبار بوقت كاف .
- ❑ يظهر الاختبار فقط في وقت إتاحتة. وسوف يتم إخفاء رابط الدخول للاختبار بعد مرور ثلاثين دقيقة من زمن الاختبار، لذا لن يُسمح للطلاب بدخول الاختبار عبر النظام بعد مرور ( ٣٠ ) دقيقة من بداية الاختبار.
- ❑ ضرورة قراءة تعليمات الاختبار بدقة قبل الضغط على زر بدء الاختبار.

### أثناء الاختبار :

- ❑ انتبه لنوع السؤال قبل البدء في الإجابة عليه (صواب وخطأ، اختيار من متعدد/ متعدد الاختيارات / ...).
- ❑ انتبه لتقدمك في الاختبار من خلال شريط حالة إكمال الأسئلة.
- ❑ انتبه لوقت الاختبار من خلال مراقبة أداة المؤقت بشكل مستمر .
- ❑ التأكد من حفظ الإجابات قبل الإرسال النهائي لها .

### متطلبات الاختبار

- ❑ استخدام المتصفح الآمن : ( Respondus LockDown Browser ) من خلال ربط الاختبار بالأداة المتوفرة في النظام.
- ❑ توفير المتطلبات الفنية باستخدام جهاز كمبيوتر مكتبي أو محمول مزود بنظام Windows 10 أو نظام Mac OS x 10.7.

مع تمنياتنا لكم بالتوفيق والنجاح ...